

le **cnam**

Se former tout au long de **la vie**
En soirée, le samedi, à distance, en journée



Diplômes & certificats

2016
2017



Auvergne
Rhône-Alpes

Le Cnam, un enseignement pour tous et partout

Le Conservatoire national des arts et métiers est un grand établissement public d'enseignement supérieur et de recherche organisé en réseau dont le siège est à Paris. En favorisant la réussite de tous, il est un outil de promotion sociale et d'égalité des chances, avec trois missions fondamentales : la formation professionnelle tout au long de la vie, la diffusion de la culture scientifique et technique et, la recherche technologique et l'innovation.

Les spécificités du Cnam Auvergne-Rhône-Alpes

Le Cnam Auvergne-Rhône-Alpes propose une grande variété de formations de bac à bac+5 dans un large éventail de domaines métiers :

- **71** certifications supérieures (licence, master, titre RNCP, diplôme d'ingénieur, certificat d'établissement).

Les enseignants du Cnam sont à la fois des universitaires et/ou des professionnels.

Les modalités de formation s'adaptent aux disponibilités et au projet professionnel de chacun : *cours en soirée, le samedi, à distance, en journée, en alternance.*

Chacun son parcours, chacun son rythme

Une information collective

Je consulte www.lecnam-rhonealpes.fr pour connaître les dates des réunions d'information collectives, ouvertes à tous, animées par des conseillers et des responsables formation, et je m'inscris à la date choisie.

Mon entretien individuel de conseil

Je me préinscris sur www.lecnam-rhonealpes.fr pour obtenir un rendez-vous individuel avec un conseiller qui m'accompagnera dans l'élaboration de mon projet professionnel et mon parcours de formation.

Mon parcours personnalisé

Je construis mon parcours de formation et choisis la modalité qui s'adapte le mieux à mes disponibilités en fonction de l'offre proposée par le Cnam Auvergne-Rhône-Alpes. Les formations du Cnam étant modulaires, je peux me former sur une courte durée ou accumuler progressivement les modules pour obtenir un diplôme.

Les formations hors temps de travail (HTT) : elles sont généralement proposées du lundi au vendredi, le soir de 18h à 21h30, et le samedi.

La formation ouverte à distance (FOD) : je travaille où je veux, quand je veux, à mon rythme. Grâce à une simple connexion internet j'accède en quelques clics aux contenus nécessaires à ma réussite.

Mon parcours professionnel reconnu et valorisé : la VAE et la VAP 85

En reconnaissant les acquis professionnels, le Cnam me permet d'obtenir tout ou partie d'un diplôme avec la Validation des acquis de l'expérience (VAE) ou d'accéder à une formation sans détenir le diplôme requis à l'entrée avec la Validation des acquis professionnels (VAP85).

Mon inscription

Je m'inscris en début d'année universitaire, en septembre-octobre, ou en janvier-février pour des modules du second semestre.

Certificat : certificat d'établissement (formation de courte durée)

CP : certificat professionnel

CC : certificat de compétence

CS : certificat de spécialisation

Diplôme d'établissement : certification d'établissement

RNCP : titre professionnel enregistré au répertoire

Titre d'ingénieur : ingénieur diplômé du Cnam

UE : unité d'enseignement

(1) : Titre RNCP en cours de renouvellement

Niv.III : bac+2

Niv.II : bac+3/4

Niv.I : bac+5

L3 : 3^e année de licence

INTEC : parcours spécifique comptabilité, gestion, finance, expertise comptable

ICH : parcours spécifique droit et économie de l'immobilier

Commerce - Marketing	Gestion des ressources humaines Actions juridiques
<p>Accès niveau bac+2</p> <p>E-marketing et e-commerce Certificat de compétence - CC110 Lyon Métropole (HTT), Loire (HTT, FC), Alpes/Grenoble (HTT), Alpes/Genevois (HTT), Drôme-Ardèche (HTT), Auvergne (HTT)</p> <p>Commerce et développement international Licence (L3) - LG036p2 Lyon Métropole (HTT), Loire (HTT), Alpes/Grenoble (HTT), Alpes/Genevois (HTT)</p>	<p>Assistant ressources humaines Certificat de compétence - CC41p1 Lyon Métropole (HTT), Loire (FC), Alpes/Genevois (HTT), Alpes/Grenoble (HTT), Drôme-Ardèche (HTT, FC)</p> <p>Conseil en droit social appliqué à l'entreprise Certificat de compétence - CC03p1 Lyon Métropole (HTT), Alpes/Grenoble (HTT)</p> <p>Gestion des ressources humaines Licence (L3) - LG036p5 Lyon Métropole (HTT), Alpes/Grenoble (HTT), Alpes/Genevois (HTT), Drôme-Ardèche (HTT)</p> <p>Droit du travail et de la protection sociale appliqué Licence (L3) - LG036p4 Lyon Métropole (HTT)</p> <p>Responsable ressources humaines Titre professionnel RNCP niv.II - CPN04p1 Lyon Métropole (HTT), Alpes/Grenoble (HTT), Alpes/Genevois (HTT)</p>
<p>Accès niveau bac+3</p> <p>Responsable commercial et marketing Titre professionnel RNCP niv. II - CPN23 Loire (HTT)</p>	<p>Accès niveau bac+2</p>
Comptabilité - Contrôle de gestion Paie - Audit	Management - Gestion et organisation du travail
<p>Accès niveau bac</p> <p>Assistant comptable Certificat professionnel - CP02p1 Lyon Métropole (HTT, FC), Loire (HTT, FC), Alpes/Grenoble (HTT, FC), Alpes/Genevois (HTT), Drôme-Ardèche (FC)</p> <p>Assistant de gestion Titre professionnel RNCP niv.III - CPN73 Option comptabilité ou gestion Lyon Métropole (HTT), Loire (FC), Alpes/Grenoble (HTT), Drôme-Ardèche (HTT), Alpes/Genevois (HTT)</p>	<p>Accès niveau bac</p> <p>Entrepreneur de petite entreprise Titre professionnel RNCP niv.III - CPN45 Drôme-Ardèche (HTT)</p> <p>Assistant PME-PMI Certificat professionnel - CP06p1 Lyon Métropole (HTT, FC), Loire (FC), Alpes/Grenoble (HTT), Alpes/Genevois (HTT), Drôme-Ardèche (FC)</p>
<p>Accès bac</p> <p>Diplôme de gestion et de comptabilité INTEC (DGC) Lyon Métropole (HTT), Alpes/Grenoble (HTT), Alpes/Genevois (HTT)</p>	<p>Accès niveau bac+2</p> <p>Management opérationnel Certificat de compétence - CC06p1 Lyon Métropole (HTT), Alpes/Grenoble (HTT, FC), Alpes/Genevois (HTT), Drôme-Ardèche (HTT, FC)</p> <p>Gestion des organisations Licence (L3) - LG036p1 Lyon Métropole (HTT), Alpes/Grenoble (HTT), Alpes/Genevois (HTT)</p> <p>Responsable en gestion Diplôme d'établissement niv.II - DIE 35p1 Lyon Métropole (HTT), Alpes/Grenoble (HTT), Alpes/Genevois (HTT)</p>
<p>Accès niveau bac+2</p> <p>Contrôle de gestion Certificat de compétence - CC10p1 Lyon Métropole (HTT), Alpes/Grenoble (HTT), Alpes/Genevois (HTT)</p> <p>Gestionnaire de paie Certificat de compétence - CC116p1 Lyon Métropole (HTT), Loire (FC), Alpes/Grenoble (HTT)</p> <p>Responsable comptable Titre professionnel RNCP niv. II - CPN61p1 Lyon Métropole (HTT), Alpes/Grenoble (HTT), Alpes/Genevois (HTT)</p>	<p>Accès niveau bac+4</p> <p>Management de l'innovation collaborative Certificat de spécialisation - CS55 Lyon Métropole (FC)</p>
<p>Accès niveau bac+3</p> <p>Diplôme supérieur de gestion et de comptabilité INTEC (DSGC) Lyon Métropole (HTT), Alpes/Grenoble (HTT), Alpes/Genevois (HTT)</p>	Psychologie du travail et orientation professionnelle
Immobilier - Construction Habitat (ICH)	<p>Accès niveau bac+2</p> <p>Accompagnement et conseil en évolution professionnelle Certificat de compétence - CC124 Lyon Métropole (HTT)</p> <p>Psychologie du travail et clinique du travail Licence (L3) - LG038p3 Lyon Métropole (HTT), Alpes/Genevois (HTT)</p> <p>Psychologue du travail Titre professionnel RNCP niv.I - CPN74 Lyon Métropole (HTT)</p>
<p>Accès niveau bac</p> <p>Certificat d'études juridiques immobilières Diplôme d'établissement - IST04 Lyon Métropole (HTT), Alpes/Grenoble (HTT)</p> <p>Gestionnaire immobilier Titre professionnel RNCP niv.II - CPN58p1 Lyon Métropole (HTT), Alpes/Grenoble (HTT)</p> <p>Responsable de programme immobilier Titre professionnel RNCP niv.II - CPN76p1 Lyon Métropole (HTT), Alpes/Grenoble (HTT)</p> <p>Evaluateur immobilier Titre professionnel RNCP niv.II - CPN75p1 Lyon Métropole (HTT), Alpes/Grenoble (HTT)</p>	

Métiers du social

Accès
niveau
bac

Accompagnant professionnel de la personne âgée
Certificat professionnel - CP51p1
Loire (FC)

Accès
niveau
bac+2

Responsable d'action communautaire en santé et travail social
Certificat de compétence - CC112
Lyon Métropole (FC)

Formation des adultes

Accès
niveau
bac+2

Conseil en Ingénierie de formation
Certificat de compétence - CC88p1
Lyon Métropole (HTT)

Animation et gestion de la formation des adultes
Licence (L3) - LG038p1
Lyon Métropole (HTT)

Responsable de projets de formation
Diplôme d'établissement niv.II - DIE 36 (1)
Lyon Métropole (HTT)

Chimie - Biologie

Accès
niveau
bac+2

Bio-informatique
Certificat de compétence - CC65p1
Lyon Métropole (FC)

Bioanalyse
Certificat de compétence - CC87p1
Lyon Métropole (FC)

Responsable en ingénierie d'études et de production
Option génie biologique niv.II - DIE45p2
Lyon Métropole (HTT)

Ingénieur génie biologique
Titre d'ingénieur - CYC75p1
Lyon Métropole (HTT)

Ingénieur chimie
Titre d'ingénieur - CYC55p1
Lyon Métropole (HTT)

Matériaux

Accès
niveau
bac+2

Ingénieur matériaux
Spécialité matériaux polymères
Titre d'ingénieur - CYC35p1
Lyon Métropole (HTT)

Informatique

Accès
niveau
bac

Programmation de sites Web
Certificat professionnel - CP09p1
Lyon Métropole (HTT), Loire (FC), Alpes/Genevois (HTT), Drôme-Ardèche (HTT)

Programmeur d'applications mobiles
Certificat professionnel - CP48p1
Lyon Métropole (HTT), Alpes/Genevois (HTT)

Accès
niveau
bac+2

Informatique générale
Licence (L3) - LG025p1
Lyon Métropole (HTT), Loire (HTT), Alpes/Grenoble (HTT), Alpes/Genevois (HTT)

Concepteur en architecture informatique
Option Réseaux et systèmes niv. II
DIE 43 (1)
Lyon Métropole (HTT), Loire (HTT), Alpes/Grenoble (HTT), Alpes/Genevois (HTT)

Concepteur en architecture informatique
Option Systèmes d'information niv.II
DIE 43 (1)
Lyon Métropole (HTT), Loire (HTT), Alpes/Grenoble (HTT), Alpes/Genevois (HTT)

Ingénieur informatique
Option Réseaux, systèmes et multimédia (IRSM)
Titre d'ingénieur - CYC14p1
Lyon Métropole (HTT), Alpes/Grenoble (HTT)

Ingénieur informatique
Option Systèmes d'information (ISI)
Titre d'ingénieur - CYC12p1
Lyon Métropole (HTT), Loire (HTT), Alpes/Grenoble (HTT), Alpes/Genevois (HTT)

Ingénierie de la construction et énergétique

Accès
niveau
bac

Technologie de la construction
Certificat professionnel - CP53p1
Lyon Métropole (HTT)

Structures du BTP
Certificat professionnel - CP54p1
Lyon Métropole (HTT)

DAO et BIM
Certificat professionnel - CP55p1
Lyon Métropole (HTT)

Projeteur d'études bâtiment et travaux publics
RNCP niv.III - CPN64p1
Lyon Métropole (HTT), Alpes/Grenoble (HTT)

Accès
niveau
bac+2

Conduite de travaux
Certificat de compétence - CC121p1
Lyon Métropole (HTT)

Chargé d'études en calcul de structure bâtiment et travaux publics
niv.II - DIE 46 (1)
Lyon Métropole (HTT)

Ingénieur construction et aménagement
Spécialité Calcul des structures
Titre d'ingénieur - CYC66p1
Lyon Métropole (HTT)

Comment financer ma formation ?

Vous pouvez financer votre formation à titre individuel, demander une prise en charge à votre employeur ou bénéficier d'un financement public. Selon votre statut de salarié, profession libérale ou demandeur d'emploi plusieurs dispositifs existent :

◆ Le financement pour les salariés

Le plan de formation de l'entreprise

C'est l'ensemble des actions de formation que l'employeur propose à ses salariés en fonction des objectifs de développement de l'entreprise et de développement des compétences des salariés.

Le compte personnel de formation (CPF)

Le CPF permet aux salariés de se constituer un crédit de formation à raison de 24 heures par an jusqu'à 120 heures, puis de 12 heures par an jusqu'à la limite de 150 heures au total. Les heures de DIF non consommées au 31 décembre 2014 sont utilisables sous le régime du CPF et peuvent être mobilisées pendant 5 ans.

Dispositif formation hors temps de travail

Il permet à tout salarié du secteur privé de bénéficier de la prise en charge par un Opacif d'actions de formation professionnelle réalisées hors temps de travail (HTT). La durée de la formation doit être comprise entre 120h et 1 200h, sur 3 années maximum. Une condition d'ancienneté de 12 mois dans l'entreprise est nécessaire.

La période de professionnalisation

Elle permet par des actions de formation qualifiantes alternant enseignements théoriques et pratiques, le maintien dans l'emploi des salariés.

Le congé individuel de formation (Cif)

Le Cif offre à tout salarié à temps partiel ou à temps plein, la possibilité de suivre la formation de son choix, en journée, avec l'accord de son employeur. Une condition d'ancienneté de 24 mois en tant que salarié dont 12 mois dans l'entreprise actuelle est nécessaire.

◆ Le financement pour les demandeurs d'emploi

AUVERGNE – Rhône-Alpes

Le financement du Conseil régional Auvergne-Rhône-Alpes

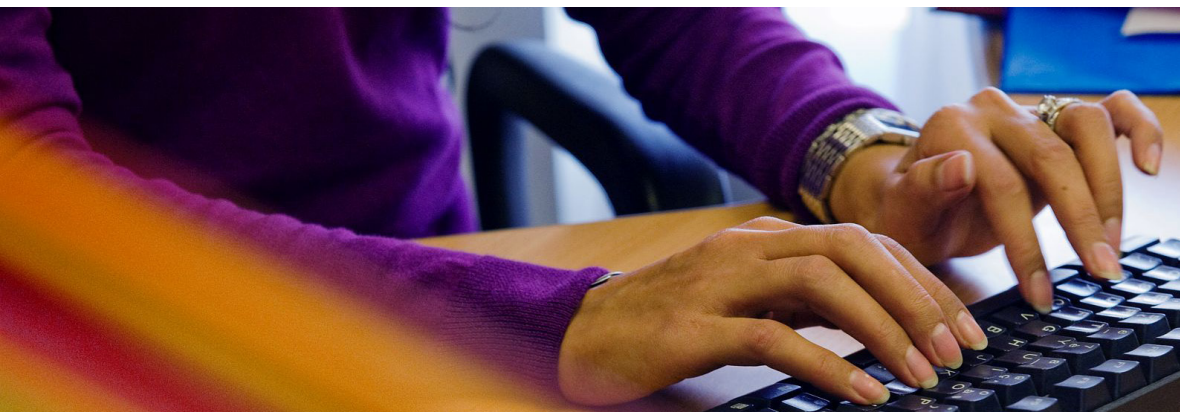
Répondant aux attentes de la Région Auvergne-Rhône-Alpes, de Pôle emploi, de Cap emploi, des missions locales et du CIDFF, les demandeurs d'emploi sont formés gratuitement grâce au financement des coûts pédagogiques par la Région Auvergne-Rhône-Alpes, sur des parcours éligibles. Seuls les droits de base d'un montant de 150 € demeurent à la charge de l'élève.



AG2R LA MONDIALE

Le partenariat - AG2R La mondiale – Cnam

AG2R La mondiale, acteur majeur de la retraite complémentaire, de la prévoyance et de la protection sociale en France, prend en charge une partie des frais pédagogiques des formations de ses ressortissants inscrits à Pôle emploi. Seuls les droits de base d'un montant de 150 € restent à la charge de l'élève.



En Auvergne-Rhône-Alpes, il y a toujours un centre Cnam près de chez vous...

Centre régional Auvergne-Rhône-Alpes

Le Cubix, 4 rue Ravier
69007 Lyon

Tél: 04 78 58 30 99

www.lecnam-rhonealpes.fr

Cnam Auvergne

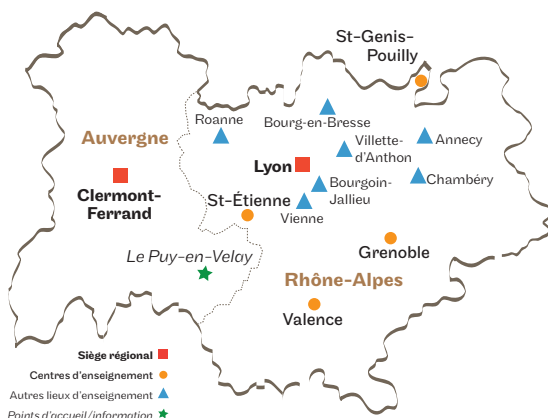
Campus des Cezeaux
10 av. Blaise Pascal
63170 Aubière

Tél : 04 73 40 74 97

Cnam des Alpes

- Centre de Grenoble
Lycée Vaucanson
27, rue Anatole France
38100 Grenoble
Tél : 04 78 58 19 18

- Centre du Genevois
Technoparc
50, rue Gustave Eiffel
01630 Saint-Genis-Pouilly
Tél : 04 78 58 19 20



Cnam Drôme-Ardèche

ZI Briffaut Est
27, rue Henry Rey
26000 Valence

Tél : 04 78 58 12 12

Cnam Loire

24, rue Robinson
42100 Saint-Étienne

Tél : 04 78 58 19 19

Cnam Lyon Métropole

Le Cubix, 4 rue Ravier
69007 Lyon

Tél : 04 78 58 19 17

Avec le soutien de

AUVERGNE – Rhône-Alpes

Suivez-nous !

